

Zacharias Zahlenteufel

Das Nimmerlandtheater zu Besuch



Der kleine Zahlenteufel treibt sein Unwesen



Ein Musical für alle Zahlenliebhaber und Matheskeptiker



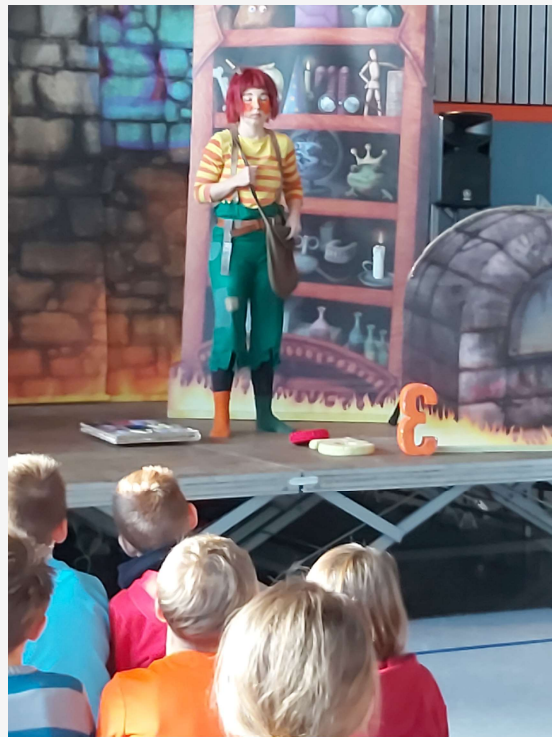
In der Hexenküche



Oh nein, das Mathebuch!



Vielleicht geht es ja doch nicht so ganz ohne Zahlen?



Designer hilft Ihnen, Ihren Standpunkt zu vermitteln

PowerPoint Designer schlägt auf der Grundlage des Inhalts Ihrer Folien professionelle Designs für Ihre Präsentation vor.

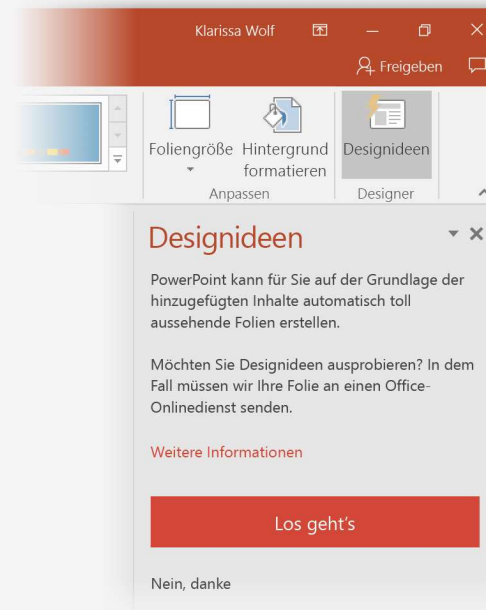
Das Feature Designer ist nur im Abonnement verfügbar. Wenn Sie über ein Office 365-Abonnement verfügen, sehen Sie auf der nächsten Folie anhand einer neuen Präsentation, wie es funktioniert.



So verwenden Sie PowerPoint Designer

Und so funktioniert es:

- 1** Beginnen Sie eine neue Präsentation, indem Sie zu **Datei > Neu > Leere Präsentation** wechseln.
- 2** Fügen Sie auf der ersten der Folien ein Bild hinzu: Wechseln Sie zu **Einfügen > Bilder** oder **Einfügen > Onlinebilder**, und wählen Sie das Bild aus.
Hinweis: Zum Hinzufügen des Bilds benötigen Sie eine Onlineverbindung.
- 3** Wenn PowerPoint Sie um die Berechtigung zum Abrufen von Designideen bittet, wählen Sie **Los geht's** aus.
- 4** Wählen Sie im Aufgabenbereich **Designideen** ein Design aus, das Ihnen gefällt.

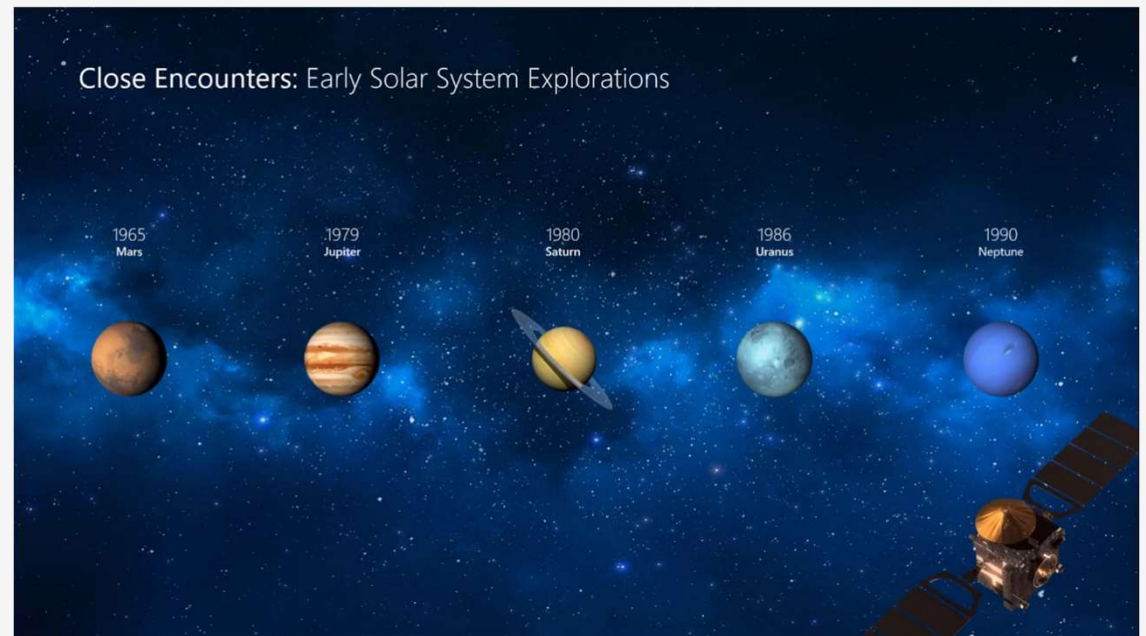


Morphen

Morphen erzeugt flüssige Animationen und Objektbewegungen in Ihrer Präsentation. Sie verwenden für die Ausführung der Animation zwei ähnliche Folien, aber für Ihr Publikum scheint die Aktion auf einer Folie stattzufinden.

Um ein kurzes Beispiel anzusehen, können Sie das Video rechts **wiedergabe**.

Das Feature Morphen ist nur im Abonnement verfügbar. Wenn Sie über ein Office 365-Abonnement verfügen, können Sie es mit den Schritten auf der nächsten Folie selbst ausprobieren.

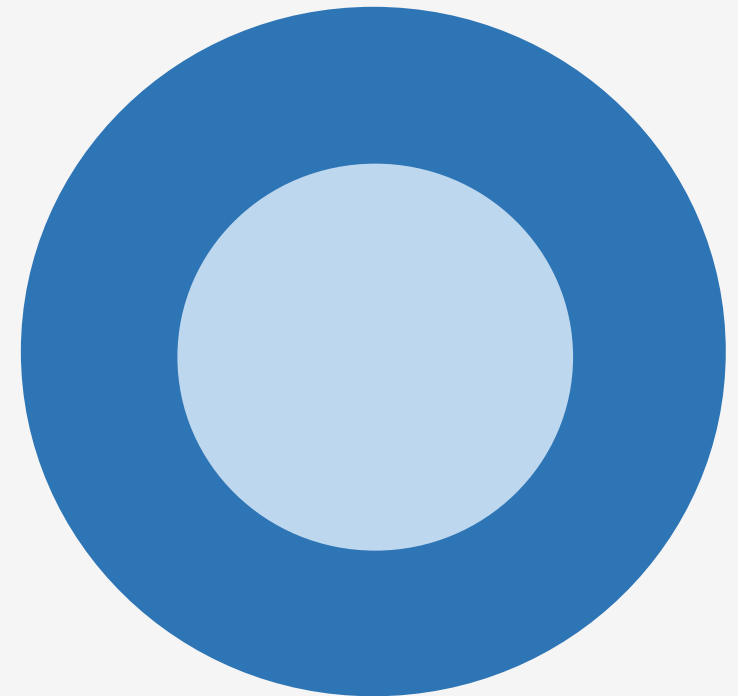
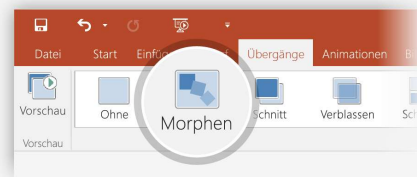
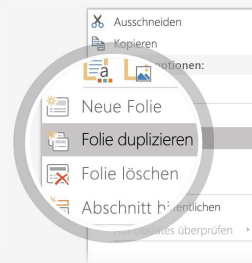


Einrichten von Morphen

Probieren Sie es mit diesen zwei einfachen "Planeten" selbst aus:

- 1** Duplizieren Sie diese Folie: Klicken Sie mit der rechten Maustaste auf das Folienminiaturrebild, und wählen Sie **Folie duplizieren** aus.
- 2** Ändern Sie auf der zweiten dieser beiden identischen Folien die Formen auf der rechten Seite in irgendeiner Weise (z. B. durch Verschieben, Ändern der Größe oder der Farbe), und wechseln Sie dann zu **Übergänge > Morphen**.
- 3** Kehren Sie zur ersten der beiden Folien zurück, drücken Sie die Schaltfläche **Bildschirmpräsentation**, und wählen Sie dann **Wiedergabe** aus, um das Morphen Ihres Kreises zu sehen!

Hinweis: Durch **Effektoptionen** erhalten Sie sogar noch mehr Möglichkeiten beim **Morphen**.



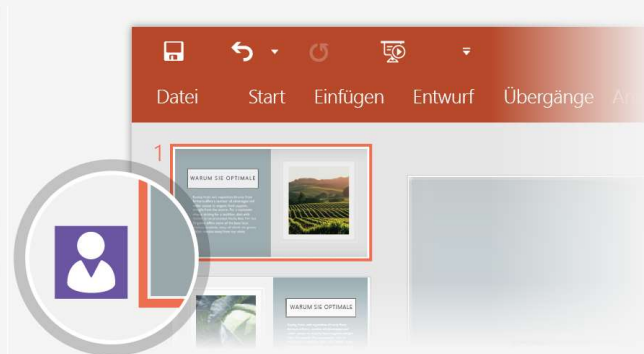
Zusammenarbeit in Echtzeit

Wenn Sie Ihre Präsentation für andere freigeben, können Sie sie gleichzeitig mit Ihnen arbeiten sehen.

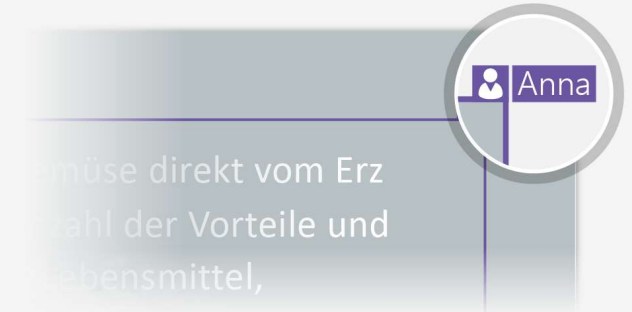
Und so funktioniert es:



- 1 Wählen Sie oberhalb des Menübands **Teilen** aus, oder verwenden Sie die Tastenkombination **Alt+YS**, um Personen zur Mitarbeit einzuladen (An dieser Stelle können Sie in der Cloud speichern.)



- 2 Wenn sich andere Personen in der Präsentation befinden, zeigt eine Markierung an, wer sich auf welcher Folie befindet...



- 3 ...und welchen Teil der Folie sie bearbeiten.

Mit "Sie wünschen" sind Sie sofort ein Experte.

Über das Feld "Sie wünschen" finden Sie bei Bedarf den passenden Befehl, wodurch Sie Zeit sparen und sich auf Ihre Arbeit konzentrieren können.

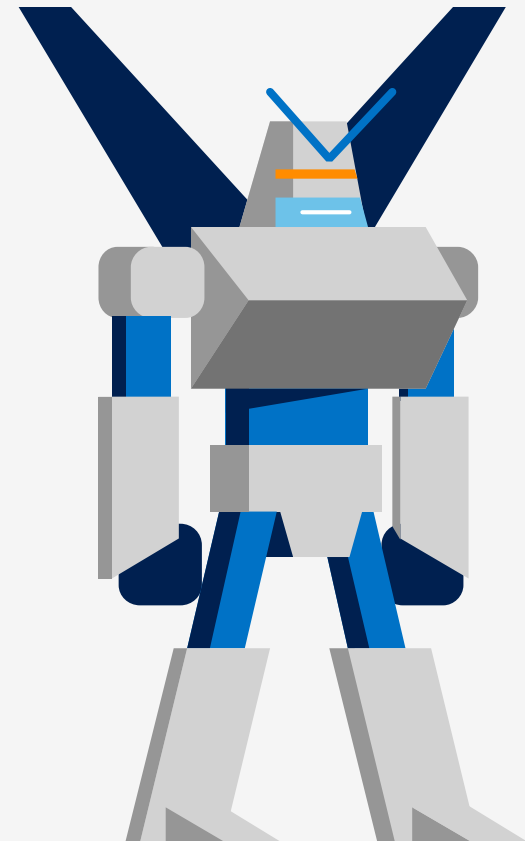
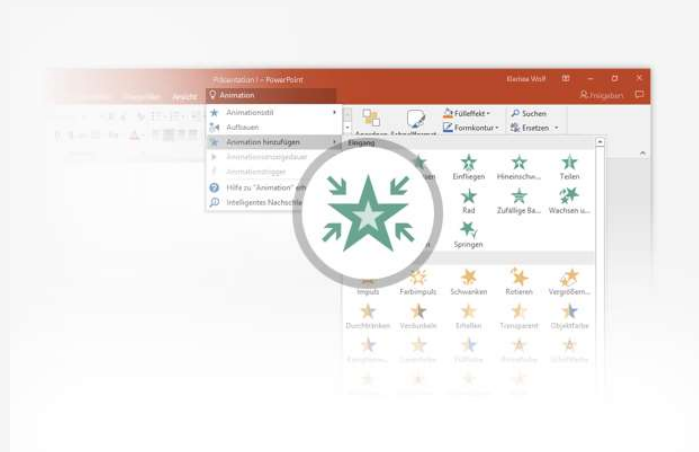
Probieren Sie es aus:

- 1 Wählen Sie das Roboterbild auf der rechten Seite aus.
- 2 Geben Sie im Feld **Sie wünschen Animation** ein, und wählen Sie dann **Animation hinzufügen** aus.
- 3 Wählen Sie einen Animationseffekt aus, wie etwa **Zoom**, und sehen Sie, was geschieht.

MICH AUSWÄHLEN



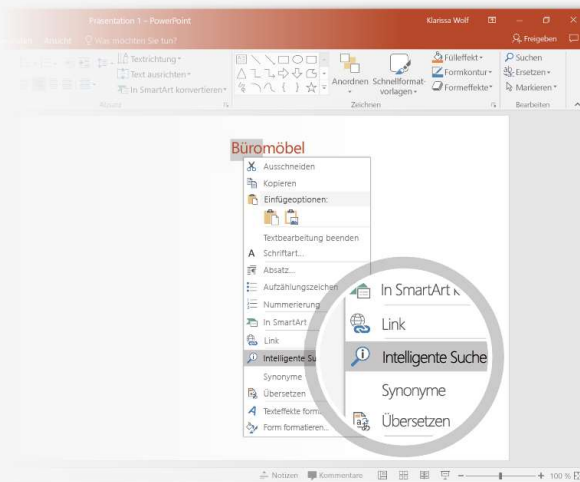
Was möchten Sie tun?



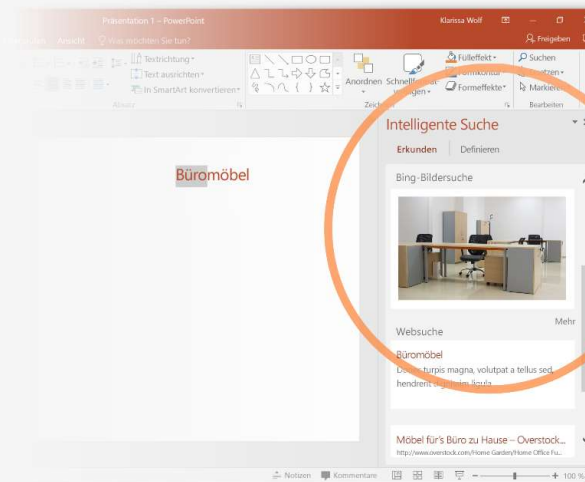
Recherchieren Sie, ohne Ihre Folien zu verlassen

Das intelligente Nachschlagen bringt Rechercheergebnisse direkt in PowerPoint.

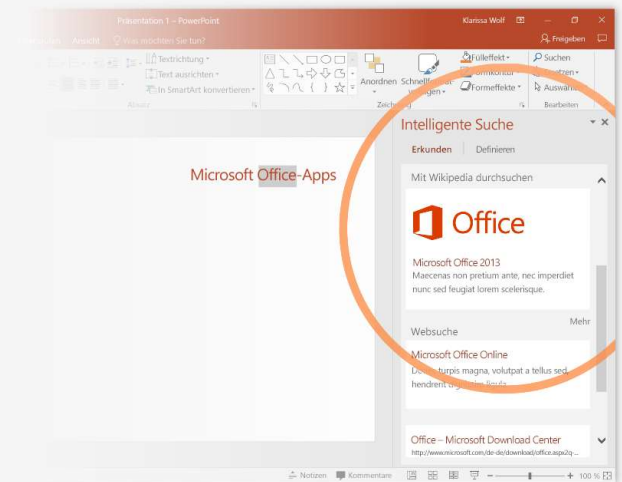
Probieren Sie es aus:



1 Klicken Sie mit der rechten Maustaste auf das Wort **Büro** in der folgenden Formulierung: **Büromöbel**




2 Wählen Sie **Intelligente Suche** aus, und beachten Sie, dass die Ergebnisse sich auf den Kontext dieser Formulierung anstatt auf **Microsoft Office-Apps** beziehen.



3 Probieren Sie nur so zum Spaß das Intelligente Nachschlagen erneut aus, indem Sie in Schritt 2 auf das Wort **Office** klicken.

Weitere Fragen zu PowerPoint?

Wählen Sie die Schaltfläche **Sie wünschen**  aus, und geben Sie den gewünschten Suchbegriff ein.

[Den PowerPoint-Team-Blog besuchen](#)



[Zur kostenlosen PowerPoint-Schulung wechseln](#)



AUSWÄHLEN DES PFEILS IM MODUS BILDSCHIRMPRÄSENTATION

